



www.equalnaranco.org

AUDITORIO PRÍNCIPE FELIPE DE OVIEDO
17 y 18 de abril de 2007

jornadas

técnicas sobre
Marketing Social
Corporativo



COFINANCIAN



PROMUEVE LA AGRUPACIÓN DE DESARROLLO "NORA"



ORGANIZA



BOLETÍN DE INSCRIPCIÓN

Jornadas sobre Marketing Social Corporativo

Nombre y apellidos

Empresa o Entidad

Cargo en la Empresa o Entidad

Dirección

Localidad

correo electrónico

código postal

teléfono/s

página web

Envío por correo: Equal Naranco, C/ Daniel Moyano, 27 - 33011 Oviedo. Tfno: 984 08 38 31

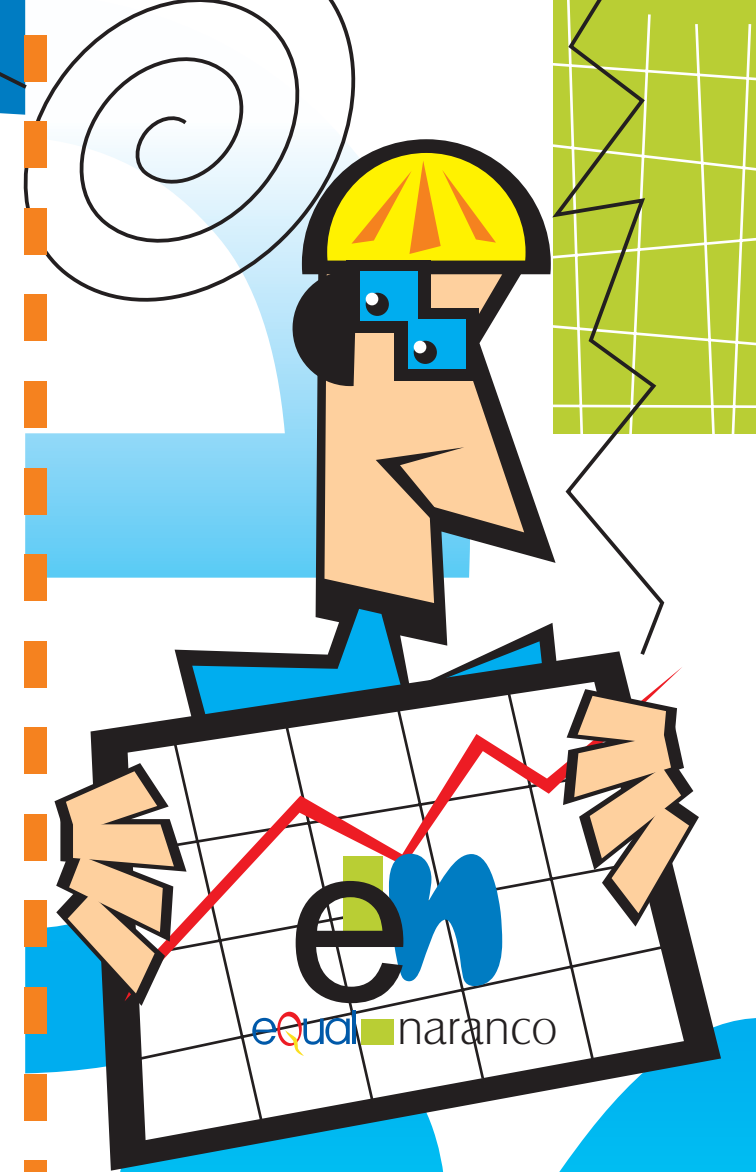
Envío por e-mail: info@equalnaranco.org

La empresa desempeña un papel muy importante en la vida de las personas no sólo como generadora de empleo y de riqueza, sino como agente de desarrollo en las comunidades sobre las que inciden.

Podemos afirmar que la Responsabilidad Social Corporativa (RSC), también llamada Responsabilidad Social Empresarial (RSE), se presentaría como una herramienta que viene a fomentar activa y voluntariamente el papel de las empresas en el mejoramiento social, económico y ambiental de nuestra sociedad actual.

Bajo este concepto de administración empresarial se engloban un conjunto de prácticas, estrategias y sistemas de gestión empresariales que persiguen un nuevo equilibrio entre las dimensiones económica, social y ambiental.

Las empresas como miembros de una comunidad deben comportarse como “buenos ciudadanos corporativos”, ajustados a la ética y respeto por las personas y el medio ambiente en el que viven. En otras palabras, las empresas no sólo tienen una función económica, sino una función social y ambiental.



17 de abril

**9.30 h: Recepción de asistentes
Entrega de Documentación.**

10.00 h: Presentación

Ayuntamiento de Oviedo, Ayuntamiento de Llanera, Cruz Roja Española-Asturias, COCEMFE, CC.OO, Hostelería de Asturias, FADE.

10.30 h: La Responsabilidad Social Corporativa RSC.

Orencio Vázquez. Coord. del Observatorio de RSC en España. Presenta CC.OO.

11.30 h: Ruegos y Preguntas.

11.45 h: Pausa Café.

12.15 h: El papel de las ONG. Auditorias de ONG

Intermon Oxfam, Economistas Sin Fronteras, UNICEF. Modera COCEMFE.

13.15 h: Ruegos y Preguntas.

16.30 h: La Empresa Privada y R.S.C.

Antonio Blanco Prieto. Director de La Fundación Alimerka.
Francisco Sosa. Director de Relaciones Externas de M.R.W.
Elena del Valle. Fundación Asturiana de Medio Ambiente.
Antonio Javierre. Javierre.
Modera FADE.

18 de abril

9.45 h: La RSC en Europa.

Daniel Arenas Vives. Profesor Ciencias Sociales-ESADE. Modera Hostelería de Asturias.

10.45 h: Experiencia Xertatu en Vizcaya. Metodología Adi.

Jorge Berezo. Coordinador del Proyecto Xertatu. Modera Cruz Roja Española.

11.45 h: Pausa Café.

12.15 h: La RSC en Cruz Roja.

Jaime Gregori. Departamento de Captación de fondos. Modera Ayuntamiento de Oviedo.

13.15 h: Las cláusulas sociales y la Contratación Pública.

Alejandro Huergo. Profesor de Derecho Administrativo y Urbanístico. Universidad de Oviedo. Modera Ayuntamiento de Llanera

14.00 h: Clausura.

María García. Coordinadora Autónoma de Cruz Roja Española-Asturias.
Silvia Junco. Concejala de la Mujer del Ayto. de Oviedo.

Jornadas Técnicas sobre Marketing Social Corporativo